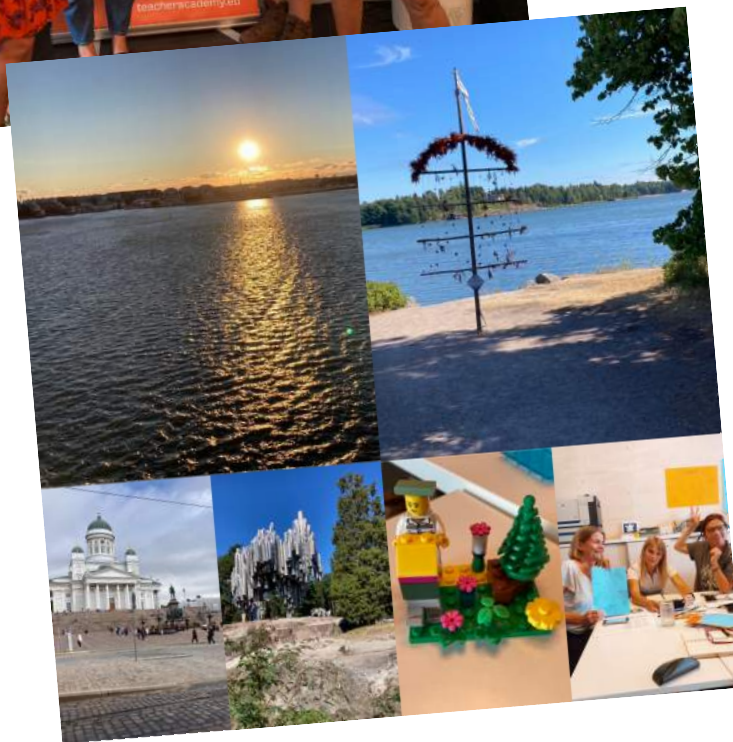


Blitzlicht Erasmus

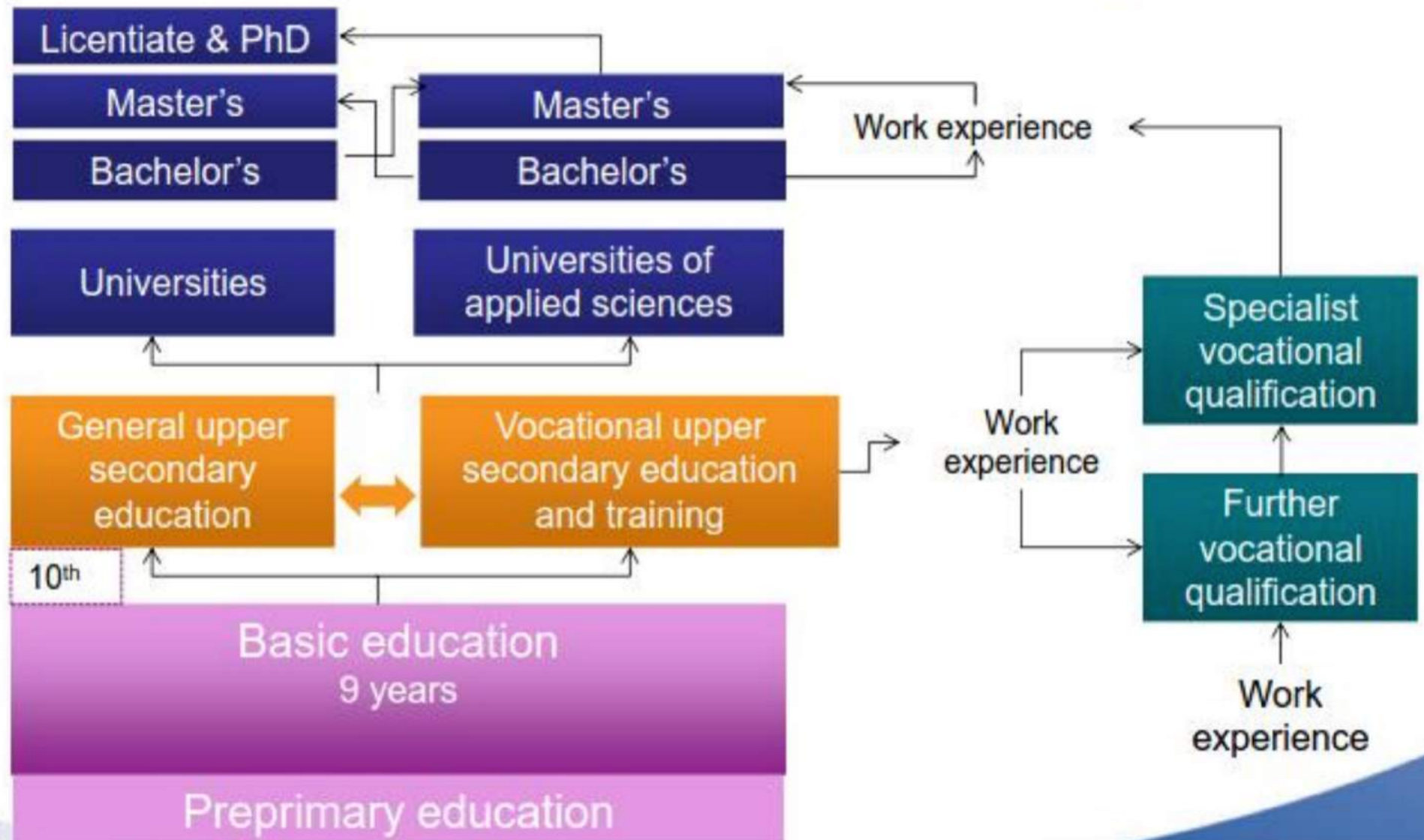
Helsinki 2022



Das finnische Schulsystem

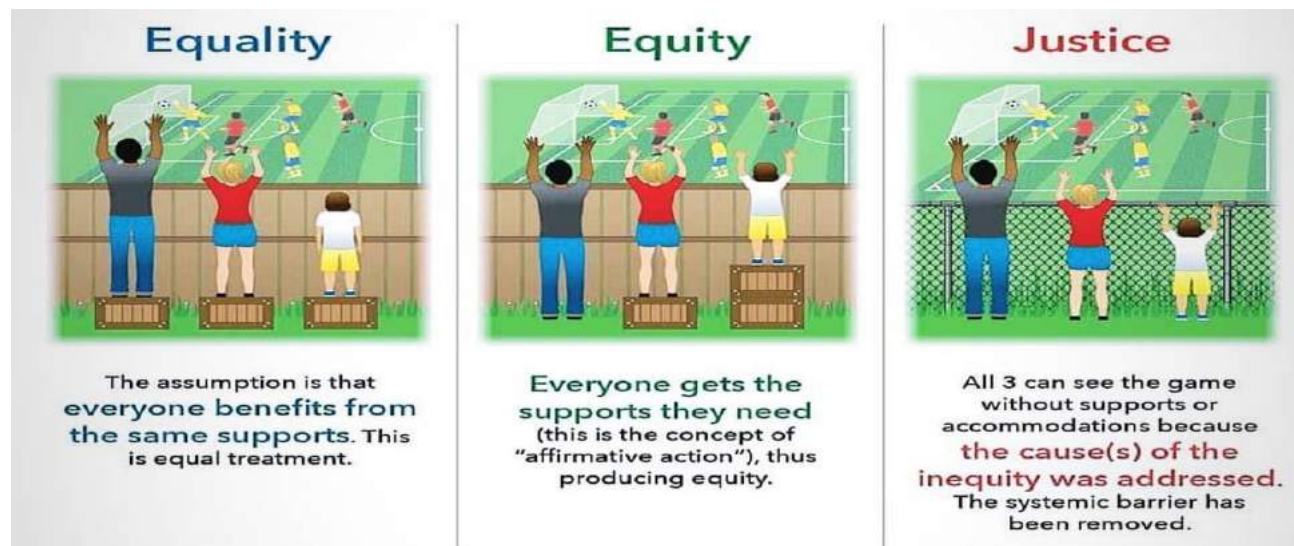
- ▶ Preprimary als Diagnose (6-7 Jahren)
- ▶ Grundschule (7-12 Jahre)
- ▶ SEK 1 (12 - 15)
 - ▶ Vorteil: keine Entscheidung eines Schulwechsels muss getroffen werden/
alle Wege/Türen sind offen/Interessen können entdeckt werden
- ▶ mehr Lehrer/mehr Schulpersonal mit höheren Qualifikationen
- ▶ 1 Stunde pro Woche Planungszeit zwischen Sonderpädagogen und Klassenlehrer
- ▶ in Bildung wird viel investiert (kostenlos) - gesellschaftliche Anerkennung
- ▶ Klassengröße ergibt sich durch die Bedürfnisse der Kinder/Inklusion = geringere Schüleranzahl
- ▶ Hausaufgaben: individuell/max. 20 - 30 Minu

No dead-ends in the education system



Das nehmen wir mit:

- ▶ Stärken der Kinder sehen und diese ermutigen (Stärken stärken)
- ▶ nicht defizitorientiert denken
- ▶ auf individuelle Bedürfnisse eingehen/das Kind sehen und dementsprechend die Unterrichtsbedingungen und Planungen anpassen
- ▶ nicht das Kindern ändern - sondern die Gegebenheiten anpassen



Das nehmen wir mit:

- ▶ häufiger kurze Pausen einbauen (z.B. Trinkpause, Bewegungspausen...)
(Übersicht folgt)
- ▶ ganzheitliche und praktische Planung von Themen
- ▶ Bewertung nicht durch Tests/Arbeiten - sondern Arbeitsprozesse und Entwicklungen sehen
→ REDUZIERUNG!

FAZIT/RÜCKBESINNUNG:
Wir machen schon Vieles gut!!!

Best Practice Ideen folgen in den weiteren DB's...

