



# Vorbereitungstreffen Valencia Job-Shadowing



Exploring European Roads Towards Inclusion (EERTI)

EERTI

Exploring European  
Roads Towards Inclusion

# Unser Ansprechpartner



<https://benirredra.esclavasscj.com/>

[j.moragues@colegioesclavasbenirredra.com](mailto:j.moragues@colegioesclavasbenirredra.com)

Jorge Moragues, Escrivá Profesor  
ESO - Coordinador Proyectos  
Erasmus+

Exploring European  
Roads Towards Inclusion



Teilen

Folgen ('follow')


# AULA CIL MONTGÓ - DÉNIA

@AULACILCPMONTGO

Ana (PT) - Maria (AL) - MAngeles (Educadora)



<https://portal.edu.gva.es/montgo/>

- 
- kurze Einführung in das spanische Schulsystem
  - erste Überlegungen zur möglichen Dokumentation



EERTI

Exploring European  
Roads Towards Inclusion

# Vorbereitung einer Reise

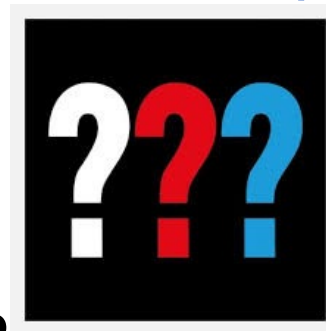
- Schritt 1
  - Treffen der ‚Reisegruppe‘ zur Vorbereitung der Mobilität
  - Inhaltliche Vorbereitung der Reise
  - Vorbereitung der Dokumentation
- Schritt 2
  - Durchführung der Reise
- Schritt 3
  - Nachbereitung
    - Hinweise für die weiteren Reisenden
    - Weitergabe des Erkenntnisgewinns (z. B. ins RTI-Projekt, **Reisende als Multiplikatoren**)

# Vorbereitung Job-Shadowing

Was möchte ich gesehen haben?

Wo liegt mein Erkenntnisinteresse?

Was soll sich an meinem Unterricht ändern?



Erasmus+ European  
Roads Towards Inclusion

# Vorbereitung Job-Shadowing

Unsere Ziele:

- diversitätspositive Haltung fördern
- Behinderungsbegriff neu reflektieren
- Methodenvielfalt fördern
- Nachhaltigkeit gewährleisten
- Motivation stärken

EERTI

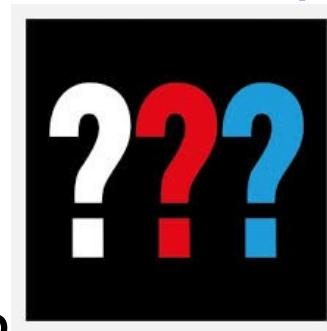
Exploring European  
Roads Towards Inclusion

# Vorbereitung Job-Shadowing

Was möchte ich gesehen haben?

Wo liegt mein Erkenntnisinteresse?

Was soll sich an meinem Unterricht ändern?



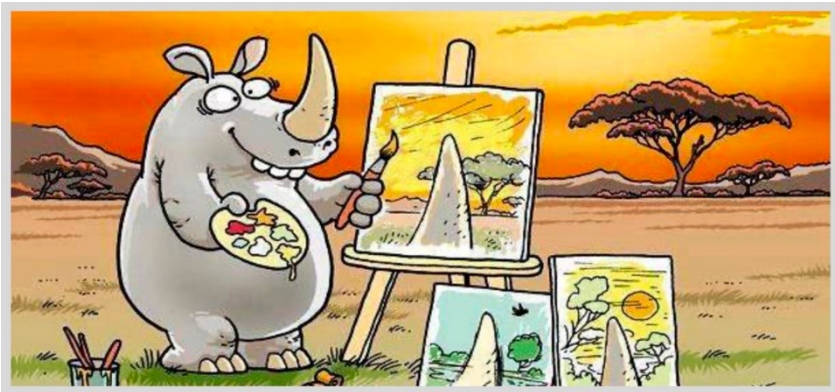
Erasmus+ European  
Roads Towards Inclusion



# Vorbereitung Job-Shadowing

Bedenke:

Beobachtung ist nie objektiv.



Berücksichtige die Perspektive!

ERITII Exploring European  
Roads Towards Inclusion

# Vorbereitung Job-Shadowing

keine Beobachtung ohne Notizen

| Beobachtung | Deutung |
|-------------|---------|
|             |         |

European  
wards Inclusion

# Durchführung Job-Shadowing

Wichtig:

# Kommunikation

ggf. nach 1 Stunde Beobachtung ½ Stunde Austausch

Exploring European  
Roads Towards Inclusion

# Mögliche Dokumentation Job-Shadowing

Wie dokumentiere ich meine Beobachtungen am besten?

- Strukturierte Beobachtung (Fokus)Vorbereitungsbogen (Ankreuzbogen, Checkliste)
- Nicht strukturierte Beobachtung (kein besonderer Fokus)
- **Halbstrukturierte Beobachtung (Mischform)**
- **Möglichkeiten der Dokumentation**
  - Logbuch/Portfolio
  - Instagram
  - Blog auf [schule-mk.de](http://schule-mk.de)

EERTI

Exploring European  
Roads Towards Inclusion

# Vorbereitung Job-Shadowing

## Rollenklärung/Auftragsklärung mit Gastgeber

Was darf ich?

Rumlaufen, miteinander sprechen, Fotos machen, mit SuS sprechen  
Einblick in Hefte nehmen

Beobachte ich SuS oder LuL?

EERTI

Exploring European  
Roads Towards Inclusion

# Nachbereitung Job-Shadowing

- Nach der Mobilität
- Veränderungen gemeinsam planen
- kleine Schritte, sich wenig vornehmen
- SL mit ins Boot
- Schulgemeinde beteiligen

EERTI

Exploring European  
Roads Towards Inclusion

# Nachbereitung Job-Shadowing

- Wichtig: VERTRAULICHKEIT!
- Teilen Sie der Schule mit, welche Erkenntnisse Sie mitnehmen und wie Sie damit umzugehen gedenken!!!!

EERTI

Exploring European  
Roads Towards Inclusion



<https://www.youtube.com/watch?v=S5BD3mLPgE4>

**EERTI** Exploring European  
Roads Towards Inclusion



# Organisation

- Namentliche Anmeldung an der Schule
- <= wer ist Ansprechpartnerin in der Gruppe? Wer übernimmt die Kontaktaufnahme
- Durcharbeiten der Homepage

EERTI Exploring European  
Roads Towards Inclusion