



Vorbereitungstreffen Fortbildungen Job-Shadowing

Exploring European Roads Towards Inclusion (EERTI)

EERTI Exploring European
Roads Towards Inclusion

Vorbereitung einer Mobilität

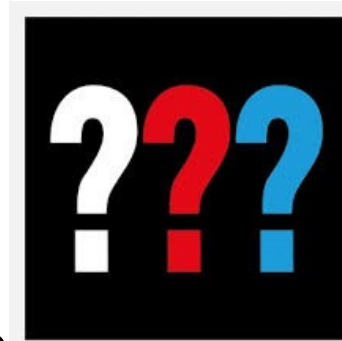
- Schritt 1
 - Treffen der ‚Reisegruppe‘ zur Vorbereitung der Mobilität
 - Inhaltliche Vorbereitung der Reise
 - Vorbereitung der Dokumentation
- Schritt 2
 - Durchführung der Reise
- Schritt 3
 - Nachbereitung
 - Hinweise für die weiteren Reisenden
 - Weitergabe des Erkenntnisgewinns (z. B. ins RTI-Projekt, **Reisende als Multiplikatoren**)

Vorbereitung einer Mobilität

Was möchte ich gesehen/gelernt haben?

Wo liegt mein Erkenntnisinteresse?

Was soll sich an meinem Unterricht ändern?



Building European
Roads Towards Inclusion

Vorbereitung einer Mobilität

Unsere Ziele:

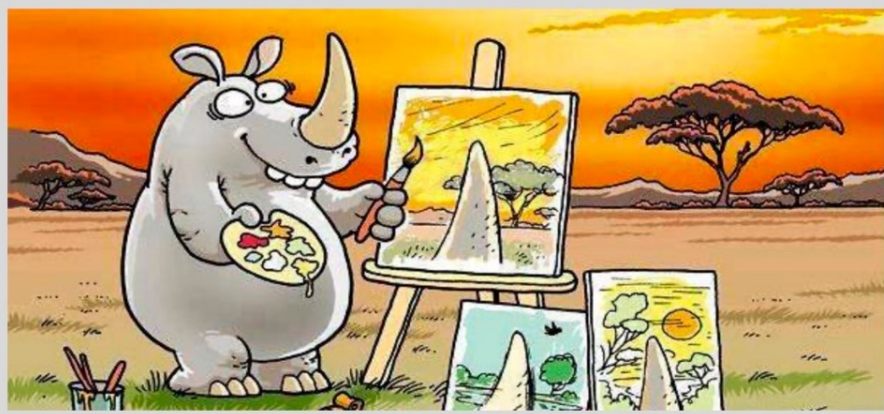
- diversitätspositive Haltung fördern
- Behinderungsbegriff neu reflektieren
- Methodenvielfalt fördern
- Nachhaltigkeit gewährleisten
- Motivation stärken

EERTI Exploring European
Roads Towards Inclusion

Vorbereitung einer Mobilität

Bedenke:

Beobachtung ist nie objektiv.



Berücksichtige die Perspektive!

ERIT Exploring European Roads Towards Inclusion

Nachbereitung einer Mobilität

- Nach der Mobilität
- Veränderungen gemeinsam planen
- kleine Schritte, sich wenig vornehmen
- SL mit ins Boot
- Schulgemeinde beteiligen
- Reflexionstreffen in der Gruppe (mit Inklusionsteam)

EERTI

Exploring European
Roads Towards Inclusion



Bitte vor der Mobilität aufmerksam durchlesen!

<https://schule-mk.de/mobilitaeten/>

EERTI Exploring European
Roads Towards Inclusion

Vorbereitung Job-Shadowing



EERTI Exploring European
Roads Towards Inclusion

Vorbereitung Job-Shadowing

- <https://gspeppan.it/>



Vorbereitung Job-Shadowing

Rollenklärung/Auftragsklärung mit Gastgeber

Was darf ich?

Rumlaufen, miteinander sprechen, Fotos machen, mit SuS sprechen
Einblick in Hefte nehmen

Beobachte ich SuS oder LuL?

EERTI Exploring European
Roads Towards Inclusion

Organisation

- Namentliche Anmeldung an der Schule
- <= wer ist Ansprechpartnerin in der Gruppe? Wer übernimmt die Kontaktaufnahme
- Durcharbeiten der Homepage

EERTI Exploring European
Roads Towards Inclusion

Mögliche Dokumentation Job-Shadowing

Wie dokumentiere ich meine Beobachtungen am besten?

- Strukturierte Beobachtung (Fokus)Vorbereitungsbogen (Ankreuzbogen, Checkliste)
- Nicht strukturierte Beobachtung (kein besonderer Fokus)
- **Halbstrukturierte Beobachtung (Mischform)**
- **Möglichkeiten der Dokumentation**
 - Logbuch/Portfolio
 - Instagram
 - Blog auf schule-mk.de

EERTI Exploring European
Roads Towards Inclusion



<https://www.youtube.com/watch?v=S5BD3mLPgE4>

EERTI Exploring European
Roads Towards Inclusion

Durchführung Job-Shadowing

Wichtig:

Kommunikation

ggf. nach 1 Stunde Beobachtung ½ Stunde Austausch

Exploring European
Roads Towards Inclusion

Vorbereitung einer Mobilität

keine Beobachtung ohne Notizen

Beobachtung	Deutung

European
wards Inclusion

Nachbereitung Job-Shadowing

- Wichtig: VERTRAULICHKEIT!
- Teilen Sie der Schule mit, welche Erkenntnisse Sie mitnehmen und wie Sie damit umzugehen gedenken!!!!

EERTI Exploring European
Roads Towards Inclusion