



Vorbereitungstreffen Valencia Job-Shadowing

Exploring European Roads Towards Inclusion (EERTI)

EERTI Exploring European
Roads Towards Inclusion

Unser Ansprechpartner

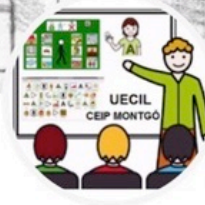


<https://benirredra.esclavasscj.com/>

j.moragues@colegioesclavasbenirredra.com

Jorge Moragues, Escrivá Profesor
ESO - Coordinador Proyectos
Erasmus+

Exploring European
Roads Towards Inclusion



Teilen

Folgen ('follow')


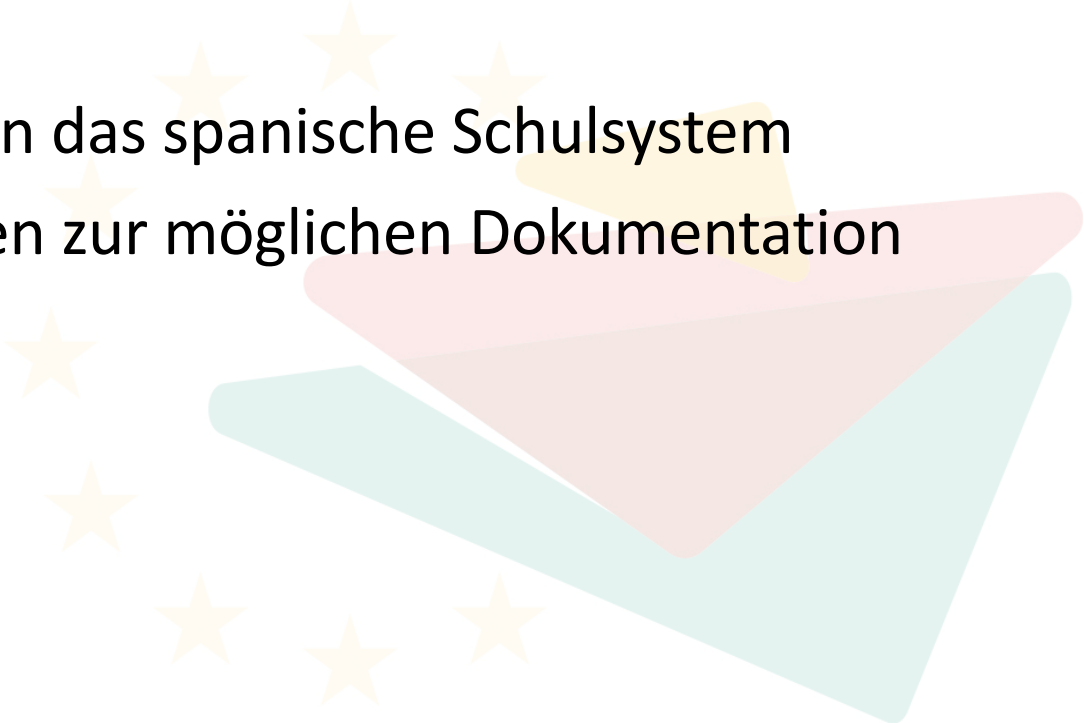
AULA CIL MONTGÓ - DÉNIA

@AULACILCPMONTGO

Ana (PT) - Maria (AL) - MAngeles (Educadora)



<https://portal.edu.gva.es/montgo/> Exploring European
Education

- 
- kurze Einführung in das spanische Schulsystem
 - erste Überlegungen zur möglichen Dokumentation
- 

EERTI Exploring European
Roads Towards Inclusion

Vorbereitung einer Reise

- Schritt 1
 - Treffen der ‚Reisegruppe‘ zur Vorbereitung der Mobilität
 - Inhaltliche Vorbereitung der Reise
 - Vorbereitung der Dokumentation
- Schritt 2
 - Durchführung der Reise
- Schritt 3
 - Nachbereitung
 - Hinweise für die weiteren Reisenden
 - Weitergabe des Erkenntnisgewinns (z. B. ins RTI-Projekt, **Reisende als Multiplikatoren**)

Vorbereitung Job-Shadowing

Was möchte ich gesehen haben?

Wo liegt mein Erkenntnisinteresse?

Was soll sich an meinem Unterricht ändern?



Following European
Roads Towards Inclusion

Vorbereitung Job-Shadowing

Unsere Ziele:

- diversitätspositive Haltung fördern
- Behinderungsbegriff neu reflektieren
- Methodenvielfalt fördern
- Nachhaltigkeit gewährleisten
- Motivation stärken

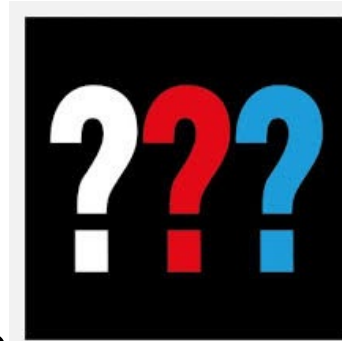
EERTI Exploring European
Roads Towards Inclusion

Vorbereitung Job-Shadowing

Was möchte ich gesehen haben?

Wo liegt mein Erkenntnisinteresse?

Was soll sich an meinem Unterricht ändern?

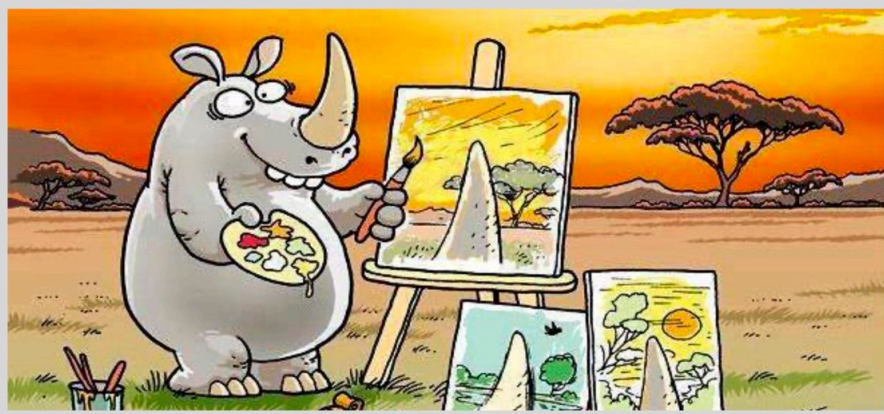


Following European
Roads Towards Inclusion

Vorbereitung Job-Shadowing

Bedenke:

Beobachtung ist nie objektiv.



Berücksichtige die Perspektive!

ERTI Exploring European Roads Towards Inclusion

Vorbereitung Job-Shadowing

keine Beobachtung ohne Notizen

Beobachtung	Deutung

European
wards Inclusion

Durchführung Job-Shadowing

Wichtig:

Kommunikation

ggf. nach 1 Stunde Beobachtung ½ Stunde Austausch

Exploring European
Roads Towards Inclusion

Mögliche Dokumentation Job-Shadowing

Wie dokumentiere ich meine Beobachtungen am besten?

- Strukturierte Beobachtung (Fokus)Vorbereitungsbogen (Ankreuzbogen, Checkliste)
- Nicht strukturierte Beobachtung (kein besonderer Fokus)
- **Halbstrukturierte Beobachtung (Mischform)**
- **Möglichkeiten der Dokumentation**
 - Logbuch/Portfolio
 - Instagram
 - Blog auf schule-mk.de

EERTI Exploring European
Roads Towards Inclusion

Vorbereitung Job-Shadowing

Rollenklärung/Auftragsklärung mit Gastgeber

Was darf ich?

Rumlaufen, miteinander sprechen, Fotos machen, mit SuS sprechen
Einblick in Hefte nehmen

Beobachte ich SuS oder LuL?

EERTI Exploring European
Roads Towards Inclusion

Nachbereitung Job-Shadowing

- Nach der Mobilität
- Veränderungen gemeinsam planen
- kleine Schritte, sich wenig vornehmen
- SL mit ins Boot
- Schulgemeinde beteiligen

EERTI Exploring European
Roads Towards Inclusion

Nachbereitung Job-Shadowing

- Wichtig: VERTRAULICHKEIT!
- Teilen Sie der Schule mit, welche Erkenntnisse Sie mitnehmen und wie Sie damit umzugehen gedenken!!!!

EERTI Exploring European
Roads Towards Inclusion



<https://www.youtube.com/watch?v=S5BD3mLPgE4>

EERTI Exploring European
Roads Towards Inclusion

Organisation

- Namentliche Anmeldung an der Schule
- <= wer ist Ansprechpartnerin in der Gruppe? Wer übernimmt die Kontaktaufnahme
- Durcharbeiten der Homepage

EERTI Exploring European
Roads Towards Inclusion