



International
TRAINING CENTER



Special Needs Children

ERASMUS+ Course

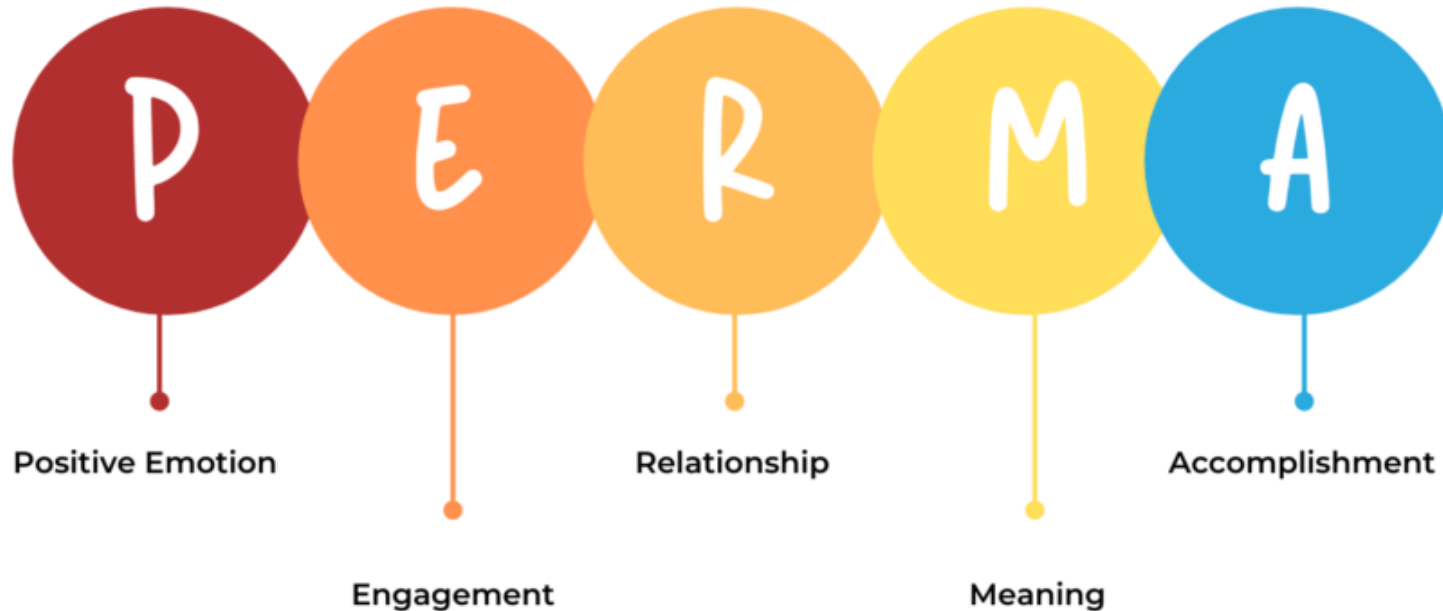


Schulamt
für den Märkischen Kreis
Lüdenscheid



Erasmus+
Schulbildung

Grundstruktur – PERMA-Modell



Modell aus dem Fachgebiet der ‚Positive Psychology‘, maßgeblich entwickelt vom amerik. Psychologen Martin Seligman in den späten 1990er Jahren.

- Positive Emotionen gelten als Haupteinflussfaktor für eine positive Entwicklung.
- Mit Engagement sind ist das positive Vertiefenserlebnis gemeint; vgl. ‚Flow‘/ ‚complete absorption in an activity‘/ ‚focusing entirely‘
- Positive Beziehungsgestaltung
- Sinnfindung im alltäglichen Handeln als Kriterium für das Wohlergehen
- Zielerreichung/Erfolgserlebnisse

(<https://positivepsychology.com/perma-model/>)

Aufbau der Fortbildung



- PERMA-Modell als Strukturgeber
- Ungefähr ein Aspekt aus dem Modell pro Fortbildungstag
- Positive Emotionen: Erzeugung eines freundlichen, offenen und respektvollen Betriebsklimas im Kurs durch untersch. Methoden (Kennlernspiele etc.) und anschließender Übertrag auf das schulische Arbeitsfeld



Schulamt
für den Märkischen Kreis
Lüdenscheid



Erasmus+
Schulbildung

2. Fortbildungsschwerpunkt: Digitalisierung



[twinkl.cz](https://www.twinkl.cz)

[storyjumper.com](https://www.storyjumper.com)

[goosechase.edu](https://www.goosechase.edu)

[storyboardthat.com](https://www.storyboardthat.com)

[edpuzzle.com](https://www.edpuzzle.com)

[classdojo.com](https://www.classdojo.com)

[liveworksheets.com](https://www.liveworksheets.com)

[insertlearning.com](https://www.insertlearning.com)

[flipgrid.com](https://www.flipgrid.com)

[superteachertools.us](https://www.superteachertools.us)

[chirp.qr](https://www.chirp.qr)



Schulamt
für den Märkischen Kreis
Lüdenscheid



Erasmus+
Schulbildung

Gamification im Unterricht

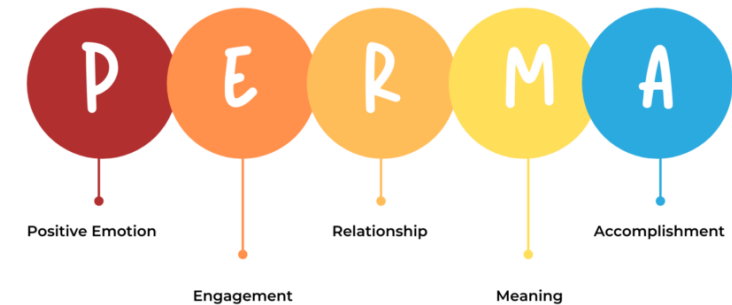
- Deckt viele Bestandteile nach PERMA ab
- Schwerpunkt bei Accomplishment/Achievement
- Spielerische und den Wettbewerb/die Herausforderung anregende Methoden

- Beispiel

- <https://www.classdojo.com>
- <https://teach-static.classdojo.com/#/classes/627e0c3a2927da9852951c3b/points>



ClassDojo



Schulamt
für den Märkischen Kreis
Lüdenscheid



Erasmus+
Schulbildung

ClassDojo

ClassDojo for Teachers

teach-static.classdojo.com/#/classes/627e0c3a2927da9852951c3b/points

Hr. Bellmer's Class 11 Students 0 Parents

Classroom Portfolios Class Story Messages

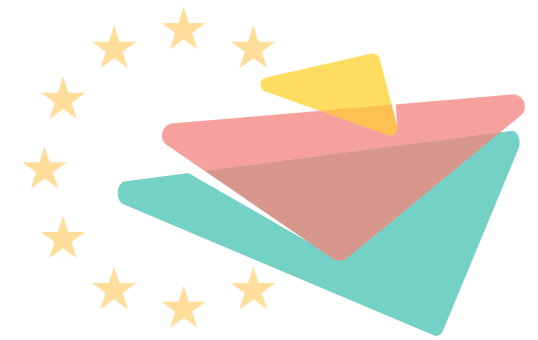
Student login 0% > Home connections Options

Students Groups

Whole Class 23 Bertie 3 Florentine 2 Gerd 4 Hakan 4 Klaus 2 Manta Tisch-blau 2 Tisch-gelb Tisch-grün 2 Tisch-rot 2 Uschi 2

Add students

Toolkit Attendance Select multiple Random Timer Big Ideas



EERTI Exploring European Roads Towards Inclusion



Schulamt
für den Märkischen Kreis
Lüdenscheid



Erasmus+
Schulbildung

Give feedback to 11 students

1 Materialcheck	1 Participating	2 Stillarbeitsphase	1 Unterschriften
1 Ziel 1	1 Ziel 2	Add skills	

Kalender



Diese Woche ▾

Bertie S

9 Positiv

- +2 Stillarbeitsphase
May 29, 2022 1:27 PM von Sören Bellmer
- +2 Stillarbeitsphase
May 29, 2022 1:27 PM von Sören Bellmer
- +1 Ziel 1
May 29, 2022 1:27 PM von Sören Bellmer
- +1 Unterschriften
May 29, 2022 1:27 PM von Sören Bellmer
- +2 Stillarbeitsphase
May 29, 2022 1:18 PM von Sören Bellmer



Schulamt
für den Märkischen Kreis
Lüdenscheid



Erasmus+
Schulbildung

Inhaltliche Auseinandersetzung



EERTI Exploring European Roads Towards Inclusion



Schulamt
für den Märkischen Kreis
Lüdenscheid



Erasmus+
Schulbildung



EERTI Exploring European Roads Towards Inclusion

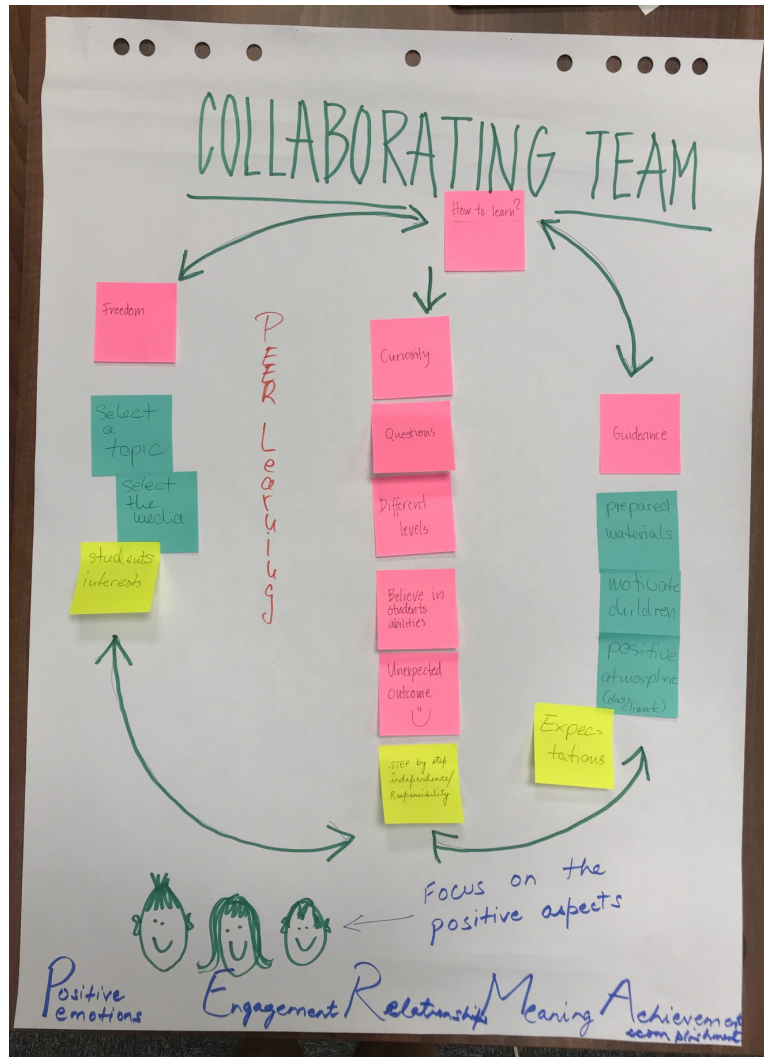


Schulamt
für den Märkischen Kreis
Lüdenscheid



Erasmus+
Schulbildung

10 Folien ohne ...



- ... Behinderung
- ... Förderbedarf
- ... Problem
- ... Differenzierung
- ... Inklusion

Es ist möglich 😊 Und unsere Ziele haben wir auch erreicht!



Schulamt
für den Märkischen Kreis
Lüdenscheid



Erasmus+
Schulbildung

Resümee mit Blick auf die Projektziele



1. diversitätspositive Haltung fördern
2. Behinderungsbegriff neu reflektieren
3. Methodenvielfalt fördern
4. Nachhaltigkeit gewährleisten
5. Motivation stärken



Schulamt
für den Märkischen Kreis
Lüdenscheid



Erasmus+
Schulbildung

Resümee mit Blick auf die Projektziele



1. diversitätspositive Haltung fördern

2. Behinderungsbegriff neu reflektieren

3. Methodenvielfalt fördern

4. Nachhaltigkeit gewährleisten

5. Motivation stärken

- Sichtweise: Was können wir positiv beeinflussen, anstatt vom Negativen auszugehen
- Nicht die Behinderung steht im Mittelpunkt, sondern das Kind
- Positive Haltung auch im Kurs, Respekt gegenüber den Teilnehmenden, Suche nach Gemeinsamkeiten (positive und auch negative) und Vorzügen
- Diversität hinsichtlich Arbeitsmodellen im Lehrberuf



Schulamt
für den Märkischen Kreis
Lüdenscheid



Erasmus+
Schulbildung

Resümee mit Blick auf die Projektziele



1. diversitätspositive Haltung fördern
2. Behinderungsbegriff neu reflektieren
 - Nicht *die Behinderung* stand im Fokus der Auseinandersetzung, sondern vielmehr der konstruktive Umgang damit
 - Dadurch kommt es zu ‚Entproblematisierung‘; und auch: Viele unterstützende, barrieren reduzierende Maßnahmen dienen (fast) allen Kindern im Lernen und der sozialen Interaktion
3. Methodenvielfalt fördern
4. Nachhaltigkeit gewährleisten
5. Motivation stärken



Schulamt
für den Märkischen Kreis
Lüdenscheid



Erasmus+
Schulbildung

Resümee mit Blick auf die Projektziele



1. diversitätspositive Haltung fördern
 2. Behinderungsbegriff neu reflektieren
 3. Methodenvielfalt fördern
 4. Nachhaltigkeit gewährleisten
 5. Motivation stärken
- Schwerpunkt im Kurs (eher wenig theoretischer Zugang)
 - ca. 15 Apps bzw. Online-Anwendungen
 - zahlreiche Methoden zum Gestalten positiver Lernsituationen
 - immer auch praktische Erprobung
 - immer Reflektion nach den Lerneinheiten



Schulamt
für den Märkischen Kreis
Lüdenscheid



Erasmus+
Schulbildung

Resümee mit Blick auf die Projektziele



1. diversitätspositive Haltung fördern
 2. Behinderungsbegriff neu reflektieren
 3. Methodenvielfalt fördern
 4. Nachhaltigkeit gewährleisten
 5. Motivation stärken
- bereits in der Umsetzung
 - Austausch im Kollegium
 - Umsetzung/Erprobung von Methoden im Unterricht
 - Umsetzung/Erprobung von Methoden auf kollegialer Ebene (multiplizieren)
 - Informationsweitergabe auf Anfrage/im Vortrag



Schulamt
für den Märkischen Kreis
Lüdenscheid



Erasmus+
Schulbildung

Resümee mit Blick auf die Projektziele



1. diversitätspositive Haltung fördern

2. Behinderungsbegriff neu reflektieren

3. Methodenvielfalt fördern

4. Nachhaltigkeit gewährleisten

5. Motivation stärken

- spannende Gespräche im Kurs
- Auszeit und Gemeinschaft ermöglichen eine stark intensivierte Reflektion und Nachbearbeitung
- auch kontroverse Diskussion
- Zeit und Freiräume, die in der sonstigen schulischen Fortbildung nicht bestehen



Schulamt
für den Märkischen Kreis
Lüdenscheid



Erasmus+
Schulbildung

Apropos Arbeitsmotivation ...

